

vtech®

用户手册

Fly & Learn Globe 环球旅行地球仪



© 2024 vtech
91-002132-026-000

亲爱的家长、小朋友：

作为享誉全球的电子学习产品制造商，伟易达®深知每个孩子身上都蕴藏着很大的潜能。我们通过不断的研究和测试，致力于为全球儿童提供科技与教育相结合的玩具产品。伟易达®玩具旗下拥有婴幼儿电子教育玩具、变形恐龙、神奇轨道车、Little Love、KidiSchool早教英语学习、Marble Rush滚珠大冒险等一系列0-8岁儿童玩具产品。通过将科技创意融入既有的游戏模式，伟易达®玩具协助儿童发展不同技能，让孩子从动手玩耍和视、听、说多方面立体启智，寓教于乐，让宝宝玩出智慧来。

为孩子们的健康成长而设计集互动性、趣味性、声、文、图、乐于一体的电子学习产品是伟易达®始终的追求。

因为专注，所以更好！

更多产品详情，敬请浏览伟易达®网站：

www.vtechchina.com.cn

请关注伟易达®官方微信：

“伟易达玩具”

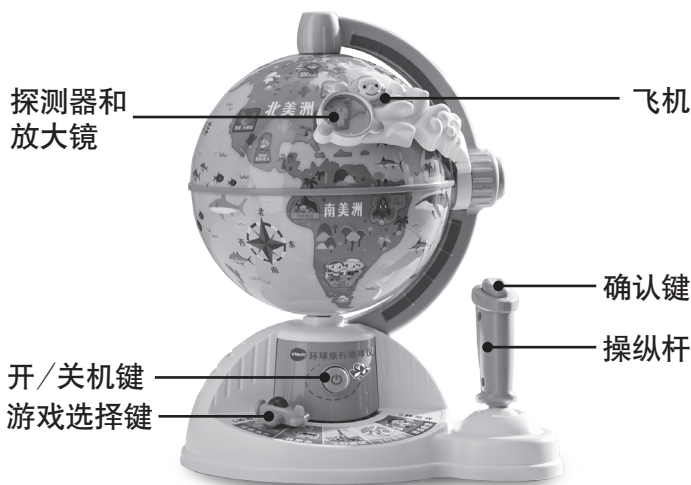
微信号：“vtechtoys”



产品介绍：

非常感谢您购买伟易达®“环球旅行地球仪”学习玩具！该产品是为3岁以上小朋友学习地理知识而专门设计的。

伟易达®“环球旅行地球仪”让你可以化身为小小飞行员去环游世界，足不出户便可以了解各国的人文地理、奇观等知识。真人发声、趣味互动，带你快乐飞行起来，踏上流连忘返的探险之旅！



包装清单：

- 一部伟易达®“环球旅行地球仪”主机
- 一本用户手册

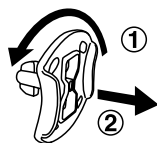
警告： 所有包装物料，如胶带、塑胶片、捆绑线、包装锁扣、标签等，都不属于产品的一部分，不适于儿童玩耍，为了您孩子的安全，请妥善处理以上包装物料。

警告： 不适合3岁以下儿童使用，可能产生小零件。

注意： 用户手册含有重要信息，请保留备用。

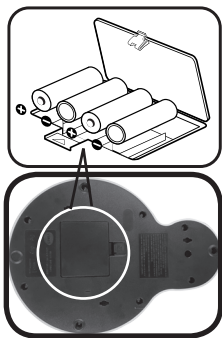
解开包装锁扣（适用时）：

- ① 逆时针90°旋转包装锁扣；
- ② 拔出包装锁扣。



电池安装：

1. 电池的更换必须由成人进行安装。
2. 确认主机处于关机状态。
3. 打开主机底部的电池盒盖,如里面有用过的电池,请取出。
4. 如右图所示将4节新的1.5V 5号(AA/LR6/AM-3)电池装入主机。(为达到最佳性能,推荐使用新的碱性电池。)
5. 盖好电池盒后盖并拧紧螺丝。



电池使用注意事项：

1. 可以使用碱性、碳锌等类型电池；
2. 非充电电池不可被充电；
3. 充电电池只能在成人的监护下充电；
4. 充电电池在充电前应从产品中取出；
5. 不同类型的电池或新旧电池不能混用；
6. 电池应以正确的极性（+、-）放入；
7. 用尽的电池应从产品中取出；
8. 电源端子不得短路；
9. 长时间不使用时，请取出电池；
10. 不能将电池投入火中。

主机说明：

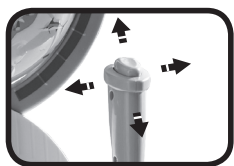
1. 开/关机键

按开/关键开机，就可以听到亲切的开机短语和游戏名称。再按一次开/关键关机。



2. 操纵杆

推动操纵杆让地球左右转动，模拟飞机上下左右巡航。



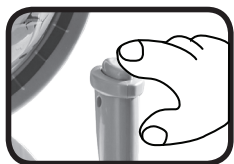
3. 飞机

飞机能够识别地球上不同的人 and 地点。



4. 确认键

按下操纵杆顶端的确认键，会播放对应的语音。



5. 游戏选择键

左右移动游戏选择键选择不同的游戏模式。



6. 自动关机

如果一段时间内没有任何输入，为了节省电源，主机将自动关闭。再按一次开关键重新开机。

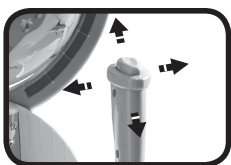
游戏说明：

一. 环球旅行

1. 移动游戏选择键选择进入环球旅行模式。



2. 移动操纵杆控制飞机飞行。到达目的地后，按操纵杆顶端的确认键，主机会告诉你所遇到的人、地名以及当地的语言。



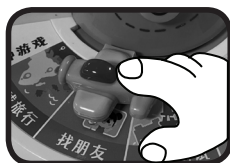
当你遇到地球上的人后，他们会用当地语言说一句问候语。关于这些问候语的意思，请看下表：

中文	英语
你好	Hello
谢谢	Thank you
再见	Bye bye
中文	西班牙语
你好	¡Hola!
谢谢	¡Gracias!
再见	¡Adiós!
中文	法语
你好	Salut
谢谢	Merci
再见	Au revoir
中文	葡萄牙语
你好	Olá
谢谢	Obrigado
再见	Adeus

中文	德语
你好	Hallo
谢谢	Danke
再见	Tschüss
中文	阿拉伯语
你好	Salam
谢谢	Chokrane
再见	Ila lika
中文	印度语
你好	Nemaste
谢谢	Danivaat

二. 找朋友

1. 移动游戏选择键选择进入找朋友模式。



2. 主机语音提示你，要求找到一个朋友。例如：你会听到“哪里人讲德语 ‘Hallo’？”

哪里人讲德语 ‘Hallo’？”



3. 如果飞到正确的地方，例如“德国人”，你会听到“德国人”和奖励的声音。

“德国人”



4. 如果你飞到了错误的地方，主机会告诉你这个地方(人)的名称，并鼓励你继续寻找。然后主机会重复问题的内容。

“再找找！”





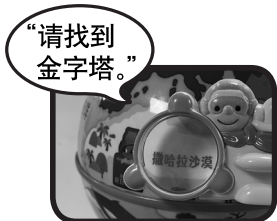
5.如果连续三次答错，主机会问另外一个问题。

三.飞行测试

1.移动游戏选择键选择进入飞行测试模式。



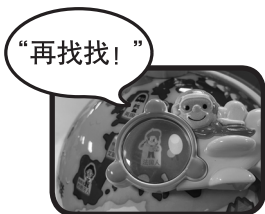
2.主机提示你飞到一个地方。例如：你会听到“请找到金字塔。”



3.如果飞到正确的地方，你会听到这个地方的名称和奖励的声音。



4.如果你飞到了错误的地方，主机会告诉你这个地方的名称和有关的提示信息，并鼓励你继续寻找。



5.如果连续三次答错，主机会问另外一个问题。

四.飞行探险

1.移动游戏选择键选择进入飞行探险模式。



2.主机通过语音提示，要求你找到一系列的地点。例如：你会听到“飞行顺序：金字塔、悉尼歌剧院、埃菲尔铁塔。”





3. 如果正确的飞行到第一个地点，例如金字塔你会听到这个地点的名称和奖励的语句。然后你会听到“飞行顺序：悉尼歌剧院、埃菲尔铁塔。”

“飞行顺序：
悉尼歌剧院、
埃菲尔铁塔。”



“再找找！”

4. 如果你飞到了错误的地方，主机会告诉你这个地方的名称，并鼓励你继续寻找。



5. 如果连续三次答错，主机会问另外一个问题。



五. 音乐欣赏

1. 移动游戏选择键选择进入音乐欣赏模式。



2. 飞到一个地方，欣赏这个地方的特色音乐或有趣的声音。
如果飞到“中国人”位置，就可以听到中国的特色音乐。

“中国人”



如果飞到长城，可以听到有关的声音。

如果飞到南极洲，就可以听到这个洲的音乐。

如果飞到太平洋，可以听到一个声音和一段音乐。





维护与保养：

1. 用柔软的干布擦拭主机表面，保持机身清洁。
2. 避免阳光直射，远离任何热源。
3. 当长期不用时，请将电池取出。
4. 不可与硬物相碰撞，或试图拆卸主机。
5. 不可把主机浸在水中，并避免受潮。

常见故障排除：

如在游戏的过程中突然出现死机现象，请按以下步骤排除故障：

1. 关闭主机；
2. 取出电池，中断电源；
3. 将主机放置数分钟，再重新装入电池；
4. 重新开机。
5. 如果还不能排除故障，请更换新的电池，再尝试。

若通过以上步骤仍不能排除故障，敬请联系就近的**伟易达®**特约维修点。

如果仍存在问题，请拨打我们的客服电话：
400-188-8628。我们的客服人员将竭诚为您服务。



版权声明：

vtech®，**伟易达®**均属伟易达集团注册商标。未经授权，不得使用。



产品中有害物质的名称及含量

部件名称	有害物质					
	铅 (Pb)	汞 (Hg)	镉 (Cd)	六价铬 (Cr(VI))	多溴联苯 (PBB)	多溴二苯醚 (PBDE)
外壳组装	○	○	○	○	○	○
线路板组装	X	○	○	○	○	○
螺丝	○	○	○	○	○	○

本表格依据SJ/T 11364的规定编制。

○：表示该有毒有害物质在该部件所有均质材料中的含量均在GB/T 26572标准规定的限量要求以下。

X：表示该部件中的部分电子元件（例如：二极管，贴片电阻等）的玻璃含铅量、陶瓷电子元件的含铅量（例如：陶瓷电容，陶瓷振荡器等），高温焊料（锡铅合金含铅量>85%）的含铅量超出GB/T 26572标准规定的限量要求。但含有有毒有害物质或元素的部件皆因全球技术发展水平限制而无法实现有毒有害物质或元素的替代。此部分物料属于欧盟豁免材料，均符合欧盟RoHS指令2011/65/EU要求。



正常使用条件下，本产品的环保使用期限为8年。

请按当地规定处理本设备及其配件，本产品及其配件不可作为生活垃圾处理，若处置不当可能会对人类健康和环境造成影响！

* 关于生产日期，请参照产品上的具体标识。其格式为：MMYYWWDD（MM：生产商；YY：年份的后两位；WW：公历年中的周数；D：星期几，星期一标识为1，以此类推）。

电池中有害物质的名称及含量

部件名称	有害物质					
	铅 (Pb)	汞 (Hg)	镉 (Cd)	六价铬 (Cr(VI))	多溴联苯 (PBB)	多溴二苯醚 (PBDE)
电池	X	○	○	○	○	○

本表格依据SJ/T 11364的规定编制。

○：表示该有毒有害物质在该部件所有均质材料中的含量均在GB/T 26572标准规定的限量要求以下。

X：表示电池中的铅、汞与镉含量超出GB/T 26572标准规定的限量要求。

电池中有害物质含量符合标准2006/66/EC & 2013/56/EU要求。



用尽的电池从玩具中取出；电池端子不得短路。

请按当地规定处理电池，电池不可作为生活垃圾处理，若处置不当可能会对人类健康和环境造成影响！



保修条款

沿此虚线剪下寄回

感谢您选择 **vtech**[®] 品牌电子教育玩具(下文或称为“产品”),本保修卡是表明您有权享受三包保修的重要凭证,请妥善保管。

一. 保修范围:

本条款所述内容依据《部分商品修理更换退货责任规定》(“三包法”)制定,仅适用伟易达电子实业(深圳)有限公司(“本公司”)授权在中国大陆经销的 **vtech**[®] 品牌电子教育玩具。

二. 保修期:

自开具发票之日起一年内,在正常使用情况下,由于产品本身因制造工艺或原器件造成的性能故障(按三包法条文解释),及基于您凭发票正本或经销商盖章、填写并交回以下表格,您可到下文本公司指定售后服务中心接受三包保修(随机配送的电池不在保修范围内)。

三. 不保修范围:

因使用、维护、保管不当造成损坏的,或因不可抗力造成损坏的,或自行拆动造成损坏的,或使用过程中发生的脱色、磨损和消耗告示,或其他不在三包法规定内的故障,消费者将不会获得三包保修,但仍可实行收费修理。

四. 更换或退货:

除非另有规定,三包保修产品的更换或退货由产品授权经销商负责处理,请您在更换或退货时将产品的随附物品及包装应一并退还。

五. 判定:

除非第三方有资质实验室出具结果,产品故障原因以伟易达电子实业(深圳)有限公司售后部出具报告为准。

六. 责任限制:

- 6.1 除本条款所述保修外,本公司在所有情况下不负责消费者的损失(包括但不限于数据的丢失,可期待的利益或利润损失等)。
- 6.2 本公司承担维修产品返回所产生的快递费(仅限于在保修期之内的产品),您寄出所产生的快递费,误工费及其它任何其它费用本公司均不予承担。



七. 一般条款:

- 7.1 如本条款被法律机关裁定为部分或全部无效,不影响其他部分的效力,本条款其他内容在未被裁定为无效的范围内仍然具有完全的效力。
- 7.2 如本保修条款任何条文有不清晰或有争议,伟易达电子实业(深圳)有限公司拥有最终解释权。

沿此虚线剪下寄回



保修卡

消费者填写

姓名	联系电话	产品型号	
购买日期	通讯地址		
送修日期	故障描述		签字

以下由维修单位填写

维修日期	检测结果	处理方式	维修人员签字
备注：产品是否符合三包： <input type="checkbox"/> 是 <input type="checkbox"/> 否			

请妥善保管购机小票, 发票, 保修卡等有效购买凭证, 享受三包服务时请出示此凭证及相关发票。以保障您的合法权益。

此保修卡由销售单位盖章后才能生效。人为损坏属于非保修范围, 具体保修范围请参见”保修条款”中的规定。

vtech®品牌电子教育玩具指定中国大陆售后服务中心:

地址: 深圳市南山区粤海街道高新区社区科技南12路05号伟易达研发大楼7层

电话: 400-188-8628

热线服务时间:

周一到周五 AM9:00-12:00 PM13:30-18:00

网址: www.vtechchina.com.cn

了解更多售后服务, 请关注伟易达微信公众号:

微信公众号: 伟易达玩具



伟易达电子实业(深圳)有限公司 版权所有